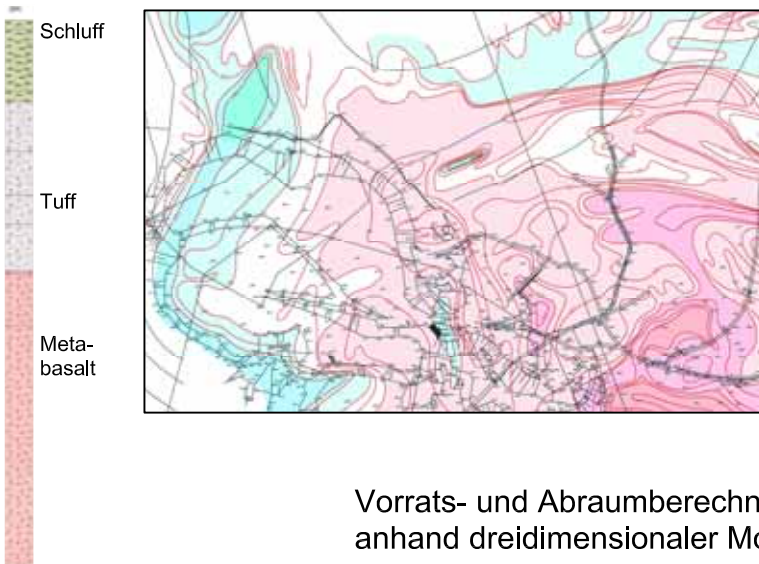


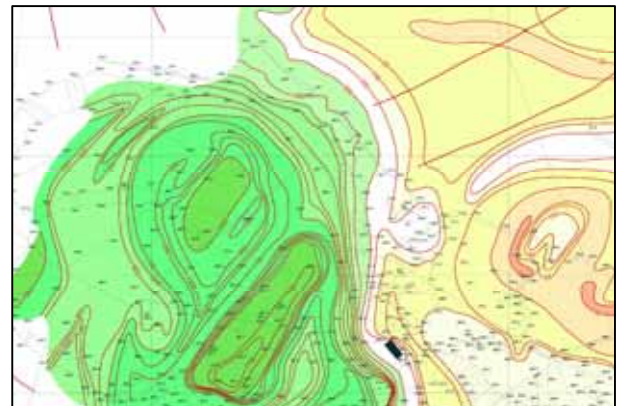
Nachweis von Natursteinlagerstätten

In Ihrem Auftrag werden Natursteinlagerstätten durch komplexe geowissenschaftliche Untersuchungsmethoden hinsichtlich Vorratslage, Abraumsituation und Qualitätsparameter nachgewiesen. Auf der Grundlage der digitalisierten Ergebnisse in großmaßstäblichen Karten sowie einer Standsicherheits-einschätzung der Tagebauböschungen kann das Abbaukonzept hinsichtlich Wandhöhe, -neigung, Abbaurichtung und Anlagenstandort erarbeitet werden.

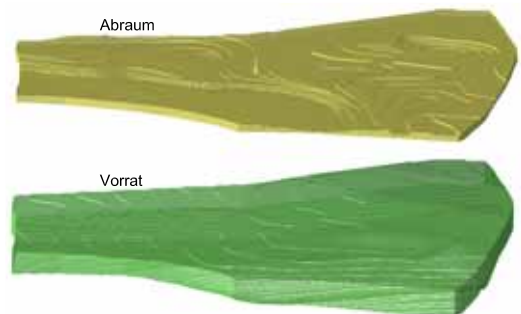
Geomagnetische Kartierung



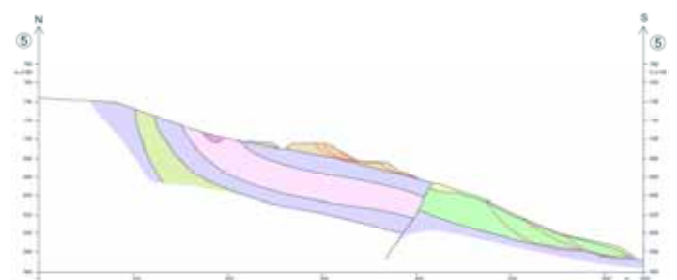
Geoelektrische Kartierung



Vorrats- und Abraumberechnung
anhand dreidimensionaler Modelle



Geologisch-tektonische Karte einer
Natursteinlagerstätte



Profil durch eine Lagerstätte

Alles in einer Hand: Erkundung - Tagebauplanung - Sprengtechnik - Qualität:

